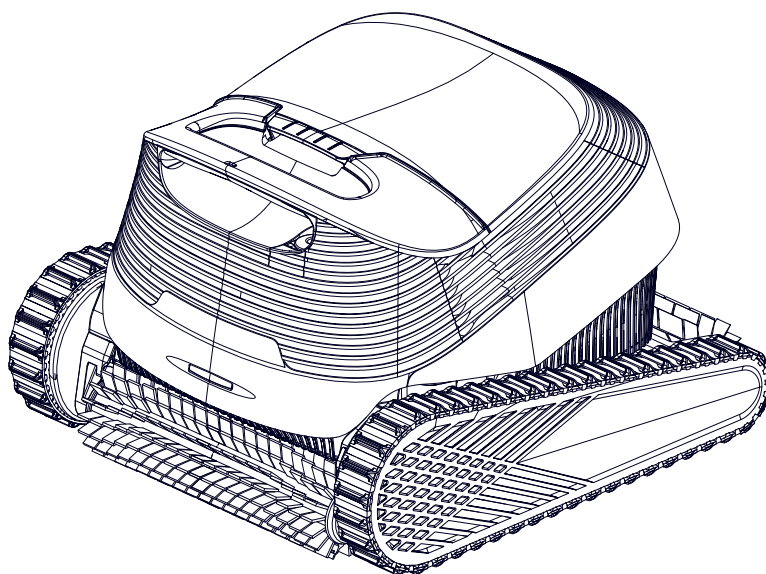


CLASSIC 19+

Robot pulitore per piscine Dolphin di Maytronics

IT

Istruzioni per l'utente



IT

CLASSIC 19+

Robot pulitore per piscine

Istruzioni per l'utente

Indice

1. INTRODUZIONE.....	2
2. SPECIFICHE.....	2
3. AVVERTIMENTI E PRECAUZIONI	3
4. PARTI DEL PULITORE	4
5. USARE IL ROBOT.....	5
5.1 Impostazione.....	5
5.2 Metti il robot in acqua.....	6
5.3 LED indicatore del robot.....	6
5.4 Togli il robot dall'acqua	7
6. USO DELL'APP IOT MOBILE MyDolphin™ Plus	8
6.1 Avvio all'uso dell'app MyDolphin™ Plus	8
6.2 Preparazione del robot al collegamento	8
6.3 Attivazione del robot usando il dispositivo smart (telefono o tablet).....	8
6.4 Luci LED.....	9
7. CONSERVAZIONE FUORI STAGIONE	9
8. PULIZIA DEL CESTELLO FILTRO.....	10
8.1 Risciacquo veloce dopo averlo tolto dalla piscina	10
8.2 Pulizia periodica del filtro	11
8.3 Pulizia della girante	12
9. SOLUZIONE DI PROBLEMI.....	13
10. MyDolphin™ Plus - SOLUZIONE DI PROBLEMI.....	14

1. INTRODUZIONE

Grazie per avere acquistato un robot pulitore per piscina di Maytronics.

Siamo certi che il robot pulitore per piscina di Maytronics offrirà una pulizia affidabile, conveniente ed economicamente vantaggiosa della piscina.

La sua filtrazione affidabile in tutte le condizioni della piscina, la spazzolatura attiva, e la spazzola che si arrampica su tutte le superfici promuovono la massima igiene per la piscina.

I robot pulitore per piscina di Maytronics offrono una tecnologia di pulizia avanzata, prestazioni durature e una facile manutenzione. Voi e la vostra famiglia sarete liberi di divertirvi a nuotare con piena sicurezza che la piscina è completamente pulita.

2. SPECIFICHE

Usare il pulitore solo nelle seguenti condizioni dell'acqua.

Cloro	Massimo 4 PPM
pH	7,0 – 7,8 PPM
Temperatura	6-34°C (sotto i 15°C le prestazioni durante l'arrampicamento possono essere influenzate negativamente)
NaCl	Massimo = 5000 PPM

Robot

Protezione del motore: IP 68

Profondità minima: 0,4 m

Profondità massima: 5m

Alimentazione digitale in modalità switch

IP 54

Ingresso: 100-240 VAC, 50-60 Hz

Uscita: <30 VDC

Bluetooth®/Wifi®, Potenza di trasmissione max. 10mW EIRR, frequenza 2,4 GHz

Questo prodotto è conforme alle Direttive UE 2014/35/UE, 2014/53/UE, 2014/30/UE, RoHS e REACH.

Per informazioni complete, vi preghiamo di contattarci all'indirizzo

<https://www.maytronics.it/contact-us-it> e chiedere la dichiarazione EC di conformità.

3. AVVERTIMENTI E PRECAUZIONI

ISTRUZIONI IMPORTANTI DI SICUREZZA

LEGGI E SEGUI TUTTE LE ISTRUZIONI



AVVERTENZE:

1. Posiziona il carrello e l'alimentatore ad almeno 3 metri dal bordo della piscina durante l'uso.
2. Rimuovi sempre il robot pulitore dalla piscina prima che le persone entrino in acqua.
3. Scollega l'alimentatore prima di ispezionare il robot pulitore.
4. La pulizia e la manutenzione non devono essere eseguite dai bambini. Tieni il robot fuori dalla portata dei bambini o di persone con capacità fisiche, sensoriali o mentali ridotte, a meno che non siano supervisionati o istruiti.
5. Usa solo il cavo di alimentazione originale. Se è danneggiato, deve essere sostituito da un tecnico certificato.
6. L'alimentatore deve essere collegato tramite un dispositivo differenziale (RCD) con una corrente nominale di dispersione non superiore a 30 mA.
7. Per ridurre il rischio di scosse elettriche, sostituisci immediatamente un cavo danneggiato.
8. Non usare una prolunga. Assicurati che ci sia una presa correttamente posizionata.



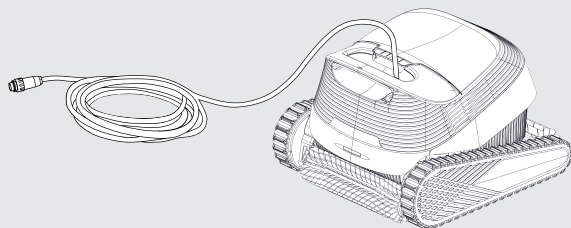
PRECAUZIONI:

1. Solo operatori formati devono usare il robot pulitore.
2. Tieni le mani lontane dal meccanismo della cinghia di trasmissione durante l'uso.
3. Per evitare scosse elettriche, posiziona l'alimentatore ad almeno 11 cm da terra.
4. Quando sollevi il robot, fai attenzione a non farti male alla schiena. Lascia che il robot scarichi l'acqua sul bordo della piscina prima di portarlo.
5. Non interrare il cavo. Conservalo in modo sicuro per evitare danni da tagliaerba, tagliasiepi o altre attrezzature.
6. Non usare il robot pulitore se sono stati aggiunti flocculanti liquidi o chiarificanti alla piscina. Queste sostanze possono intasare o danneggiare i filtri.

GUARDA ESTAS INSTRUCCIONES

4. PARTI DEL PULITORE

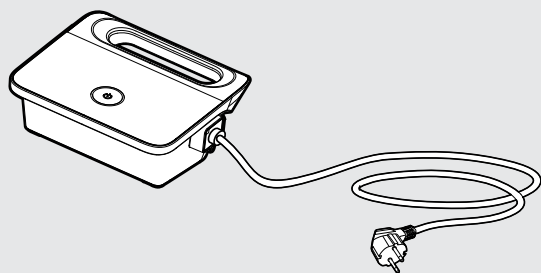
► Robot pulitore modello Classic 19+



Per evitare il deterioramento della plastica:

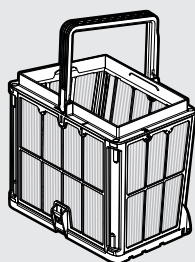
- Sciacqua il robot, il cavo e il filtro quando li togli dalla piscina e mettili all'ombra o sotto la copertura del carrello.
- Togli il robot dalla piscina ogni volta che viene effettuato un trattamento chimico shock.

► Alimentatore



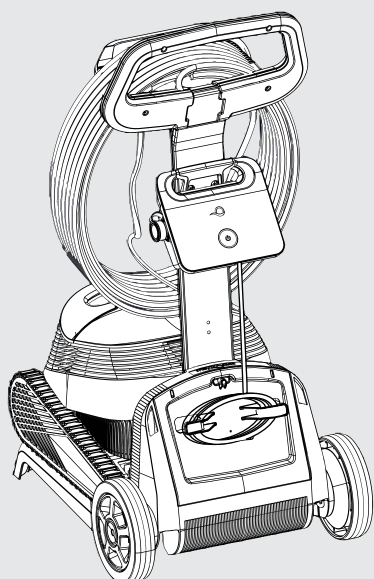
È resistente agli spruzzi, ma ti consigliamo di conservarlo in un luogo asciutto durante le stagioni piovose, perché la pioggia intensa può danneggiarlo.

► Filtrazione



Per prolungare la durata del filtro e mantenerlo più pulito, sciacqualo prima che i detriti si seccino e diventino molto più difficili da rimuovere.

► Kit del Caddy (carrello)



Il Caddy è incluso con modelli specifici.

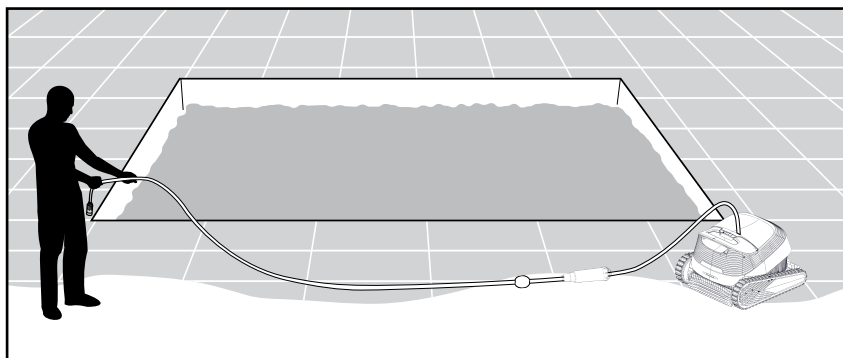
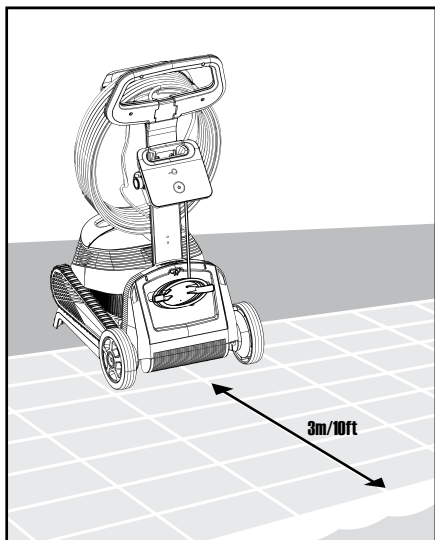
Puoi acquistare un Caddy sul sito web di Maytronics nella sezione ricambi e accessori.

5. USARE IL ROBOT

5.1 Impostazione

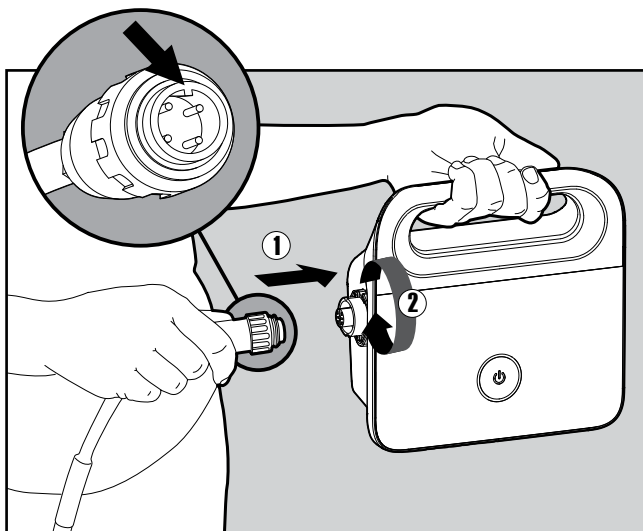
Il robot è molto semplice da usare. Mettilo in piscina e assicurati che sia posizionato correttamente sul fondo. Attivalo per completare il ciclo di pulizia.

Prima di usare il robot pulitore per piscine per la prima volta, esegui i seguenti passaggi:

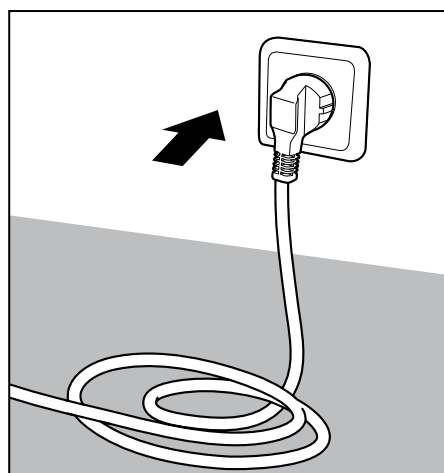


5.1.1 Posiziona l'alimentatore circa al centro del lato lungo della piscina a una distanza di 3 m. Coprilo o conservalo in un luogo asciutto. La pioggia intensa può danneggiarlo.

5.1.2 Per eliminare i nodi del cavo, una volta alla settimana scollega il cavo dall'alimentatore, raddrizzalo, avvolgilo di nuovo e ricollegalo.



5.1.3 Collega il cavo blu all'alimentatore inserendolo con la linguetta del connettore (1) allineata con la scanalatura della presa sull'alimentatore. Giralo in senso orario per sigillarlo (2).



5.1.4 Collega l'alimentatore alla presa e lascialo SPENTO finché il robot non è in acqua.

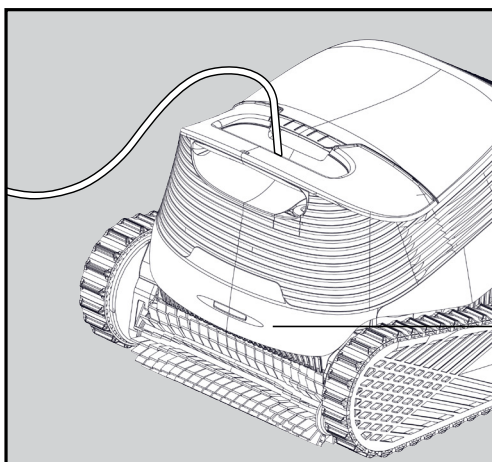
5.2 Metti il robot in acqua



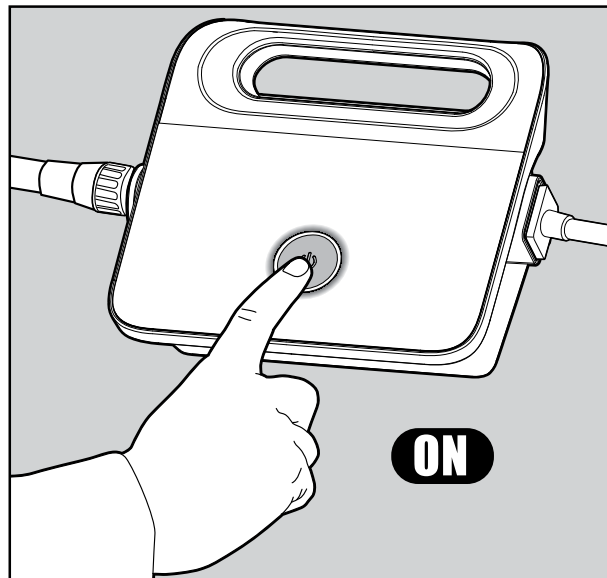
5.2.1 Metti il robot in piscina e lascialo affondare fino al fondo. Assicurati che il cavo blu sia libero da qualsiasi ostacolo.

5.3 LED indicatore del robot

Luce	Indicazione
Blu lampeggiante	Funzionamento normale (ulteriori opzioni sono disponibili nell'app)
Verde lampeggiante	Lo smartphone sta comunicando con il robot – navigazione manuale di guida
Rosso lampeggiante	Errore (solo per i modelli compatibili)



5.3.1
LED indicatore.



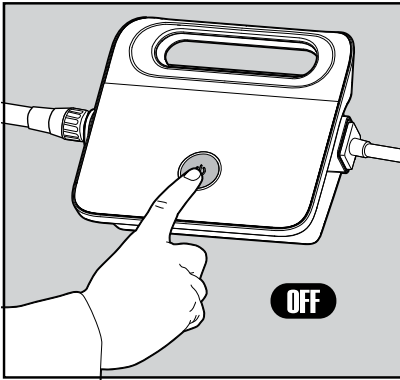
5.2.2 Accendere l'alimentazione. Il robot funzionerà fino al completamento del ciclo di pulizia.

Per attivare il programma di pulizia settimanale, tenere premuto il pulsante di accensione finché non lampeggia due volte. Al termine della settimana, il filtro dovrà essere pulito e il timer settimanale dovrà essere riattivato.

È possibile regolare le impostazioni del pulsante di accensione nell'app toccando i tre puntini per aprire il menu delle impostazioni, quindi Pulsante Rapido dell'Alimentatore. Le impostazioni includono la regolazione del programma settimanale e la modifica della pressione prolungata dall'impostazione predefinita del timer settimanale a Solo pavimento, Ciclo breve oppure modalità PickUp, in cui il robot sale lungo il muro più vicino.

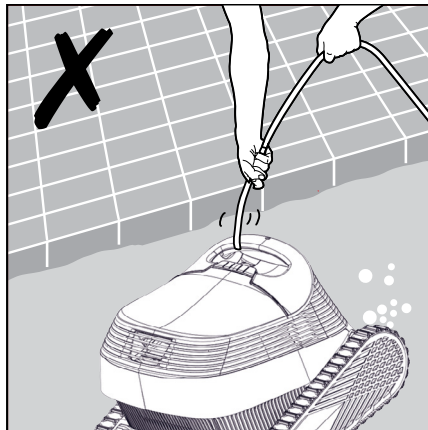
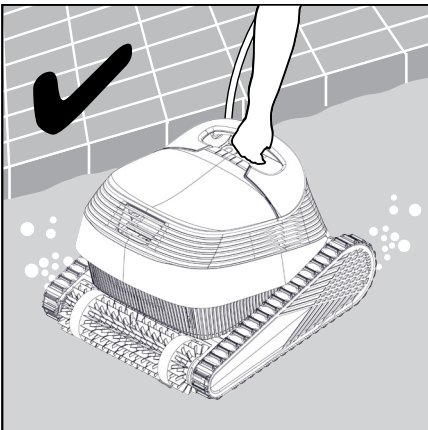
Se è stata impostata la modalità PickUp e il robot è in fase di pulizia, premere prima brevemente per terminare il ciclo, quindi tenere premuto per farlo salire.

5.4 Togli il robot dall'acqua



Spegnere l'alimentatore.

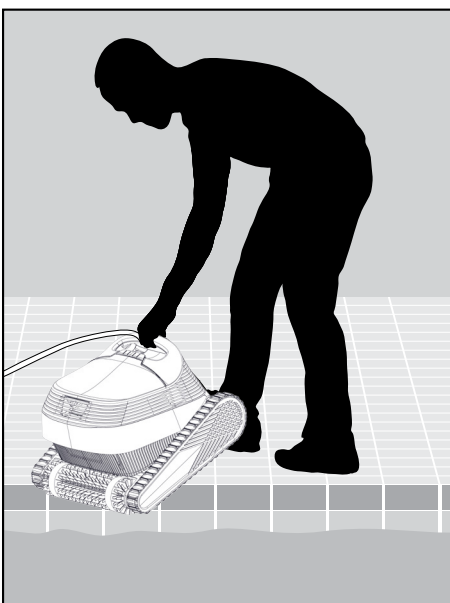
5.4.1



5.4.2 Usa il cavo blu per tirare il robot fino alla superficie dell'acqua e poi usa la maniglia. Usare il cavo per tirarlo sopra la linea di galleggiamento può danneggiare il collegamento.



Usare il cavo per tirare il robot fino in superficie, poi usare il manico.



5.4.3 Mettere il robot sul bordo della piscina per lasciare scolare l'acqua.

6. USO DELL'APP MOBILE IOT MyDolphin™ Plus

Scaricare l'applicazione Maytronics **MyDolphin™ Plus** sul proprio dispositivo mobile da Google Play o App Store di Apple.

L'app **MyDolphin™ Plus** di Maytronics è connessa al cloud e consente il controllo da qualsiasi luogo e in qualsiasi momento, con una connettività in tempo reale, a condizione che sia collegata correttamente alla rete Wi-Fi®. La connessione tramite Wi-Fi® consente di avviare il robot quando si è lontani, di velocizzare la diagnostica dell'assistenza clienti e molto altro. Se non è possibile connettersi tramite Wi-Fi®, è possibile connettersi e far funzionare il robot tramite Bluetooth® ogni volta che ci si trova in prossimità dell'alimentazione.

[Google Play](#)

[Apple App Store](#)

6.1 Avvio all'uso dell'app MyDolphin™ Plus

L'applicazione è compatibile con i seguenti dispositivi smart:

- Apple (iOS) - versione 10 e successive - iPhone, iPad, iPod
- Android - sistema operativo versione 5 e successive

1. Assicurarsi che il proprio dispositivo mobile (telefono/tablet) sia collegato a Internet.
2. Assicurarsi di avere a portata di mano il nome e la password della rete Wi-Fi®.
3. Assicurarsi che il Bluetooth® sia abilitato sul dispositivo smart.
4. L'alimentatore si collega solo a Wi-Fi® da 2,4GHz. Se si dispone di un router a doppia o quadrupla banda, per evitare problemi di connettività, dividere e assegnare nomi separati alle reti da 2,4 e 5 GHz. Consultare il proprio provider Internet o consultare le istruzioni online per la marca del proprio router specifico. Si noti che alcuni router sono solo a 5 GHz, nel qual caso è possibile cambiare router per ottenere la piena funzionalità o connettersi tramite Bluetooth® quando si è vicini al robot.
5. Utenti di Android - accertarsi che i servizi di ubicazione e GPS siano accesi ("ON").
6. Solo per iOS 13 - mentre l'app è in funzione, attivare Bluetooth® e posizione.

6.2 Preparazione del robot al collegamento

1. Collegare il pulitore di piscina all'alimentatore.
2. L'indicatore LED di connettività sull'alimentatore comincerà a lampeggiare con una luce **blu**.
3. Mettere il pulitore di piscina nell'acqua.
4. Premere il pulsante ON sull'alimentatore IoT per avviare il pulitore di piscina.

6.3 Attivazione del robot usando il dispositivo smart (telefono o tablet)

1. Attivare l'app **MyDolphin™ Plus** stando vicino all'alimentatore per il processo di abbinamento.
2. Iscriviti creando un account o utilizza i tuoi account Gmail/Facebook.
3. Accettare e consentire tutte le autorizzazioni richieste quando richiesto.
4. L'app inizierà ad associarsi al tuo robot tramite l'alimentatore. In alternativa, premi "**Robot non trovato? Scansiona il suo codice QR**" per associarlo al tuo pulitore per piscina.
5. Attendi che la luce LED **blu** fissa della connettività indichi la connessione Bluetooth® e un messaggio di successo nell'app. Fai clic su "**OK, Avanti**" per dare un nome al tuo robot.
6. Connettiti alla rete Wi-Fi® della tua casa/piscina. Assicurati di utilizzare l'opzione 2,4 Ghz poiché la versione 5,0 Ghz non si collegherà all'alimentazione.
7. Inserisci la password della tua rete Wi-Fi® domestica e premi "**Connetti**". Dopo un po', l'alimentatore lampeggerà in **verde** e **blu**, a indicare che la connessione WiFi® è ancora in corso.
8. Attendi la luce **verde** fissa del LED di connettività e un messaggio di successo nell'app.

NOTA: assicurati di compilare i dettagli della garanzia e di nominare la tua piscina Dolphin per facilitare l'assistenza, se necessario.

6.4 Luci LED

LED di connettività ((•))

La luce LED di connettività sull'alimentatore ha diverse modalità:

1. Luce **blu** lampeggiante – attende collegamento Bluetooth®.
2. Luce **blu** stabile – collegato via Bluetooth®.
3. Spia **verde** lampeggiante – l'alimentatore sta tentando di connettersi alla rete Wi-Fi® domestica/della piscina e al cloud, oppure il segnale Internet è debole.
4. Luce **verde** stabile – l'alimentatore è adesso collegato alla rete Wi-Fi® e al cloud.
5. Luci **blu** e **verde** alternate – l'alimentatore è collegato via Bluetooth® e al cloud. Appare anche quando si usa il telecomando.

LED On/Off (⏻)

1. Luce **blu** stabile – L'alimentatore è acceso, e il pulitore di piscina sta funzionando.
2. Luce **verde** lampeggiante – attende l'operazione successiva (modalità di ritardo o timer settimana nale).
3. Luci **blu** / **verde** / **rossa** alternate – programma in fase di aggiornamento remoto. Attendere il completamento del processo.
4. Luce **rossa** stabile – errore. Vedere Soluzione di problemi.

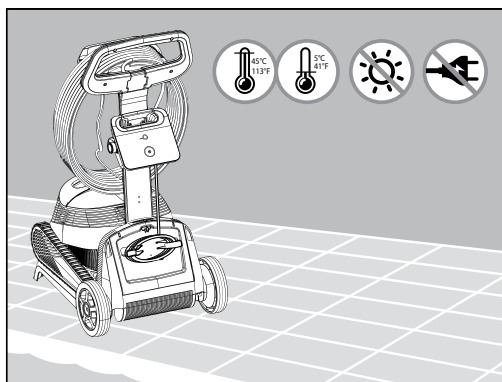
Caratteristiche del pulsante On/Off dell'alimentatore:

- Se l'app rimane bloccata sulla stessa schermata per più di 2 minuti, chiudila e riaprila.
- Per verificare la potenza e la qualità del segnale Wi-Fi®, riproduci un video tramite il browser del tuo dispositivo smart.
- A volte l'app ha bisogno di un aggiornamento.

7. CONSERVAZIONE FUORI STAGIONE

Si el Limpiafondos Automático no se va a utilizar durante un período de tiempo prolongado, siga estos pasos para su almacenamiento:

- Scollega l'alimentatore.
- Asegúrese de que no queda nada de agua en el Limpiafondos Automático.
- Limpie a fondo el cesto y los paneles del filtro e insértelos de nuevo en su sitio.
- Enrolle el cable de forma que no quede retorcido.
- Almacene el Limpiafondos Automático en un lugar protegido, fuera del alcance de la luz directa del sol/lluvia/escarcha, a una temperatura de 5°-45 °C.



8. PULIZIA DEL CESTELLO FILTRO

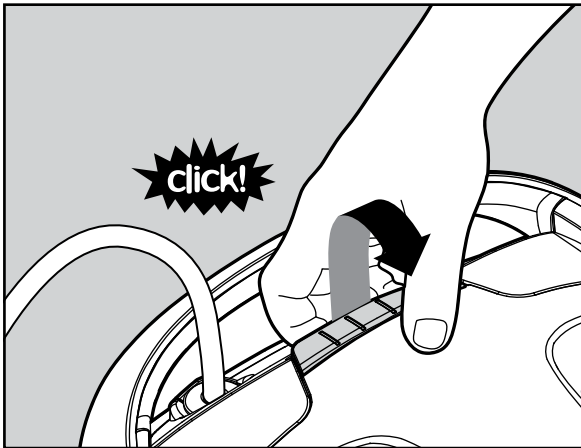
Pulizia del filtro con doppio cestello



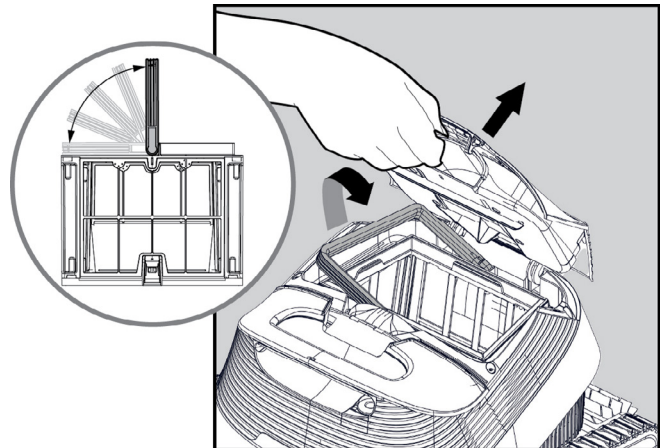
Scollega l'alimentatore prima di fare manutenzione.



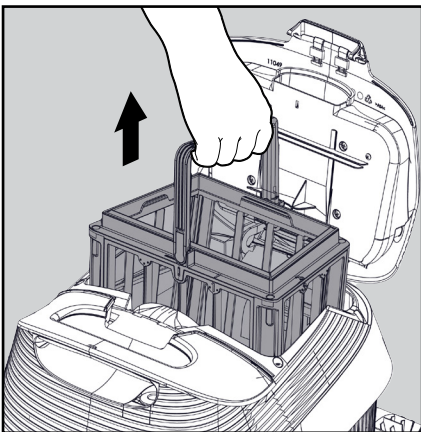
8.1 Risciacquo veloce dopo averlo tolto dalla piscina.



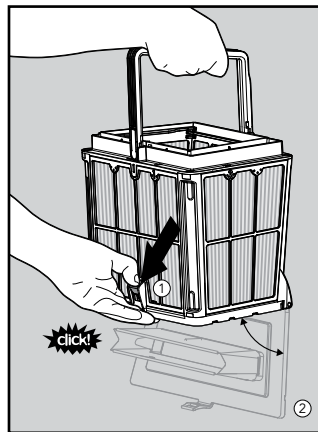
8.1.1 Aprire il coperchio del filtro.



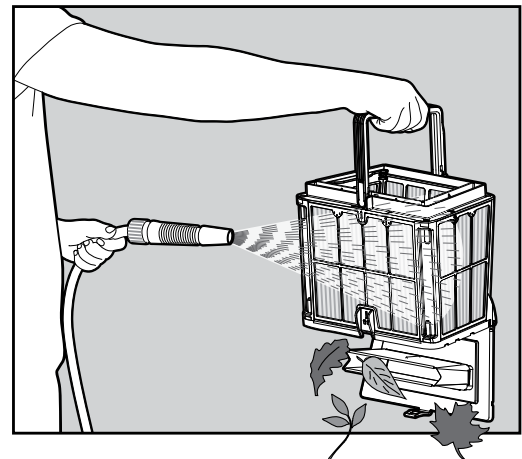
8.1.2 La maniglia si solleverà da sola.



8.1.3 Togli il cestello.



8.1.4 Apri il fermo per rilasciare il coperchio inferiore.



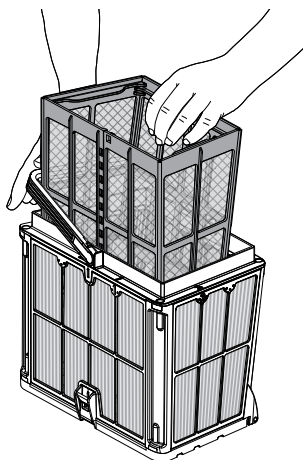
8.1.5 Pulisci il cestello del filtro e il robot con un tubo da giardino.

8.2 Pulizia periodica del filtro

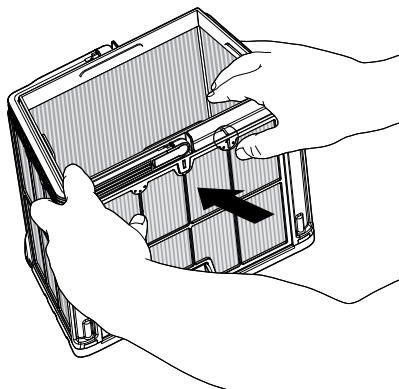
Oltre alla pulizia dopo l'uso è necessario pulire periodicamente i filtri.

Si consiglia di eseguire la pulizia almeno una volta al mese.

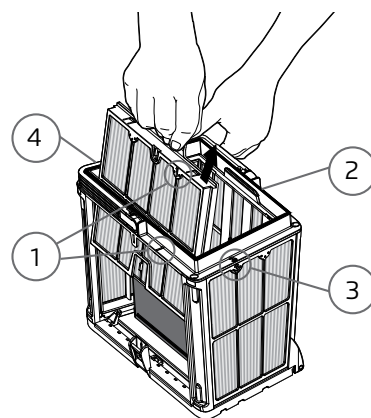
Quando si esegue la pulizia periodica, smontare prima i 4 pannelli del filtro ultrafine del cestino esterno, come illustrato nei passaggi seguenti:



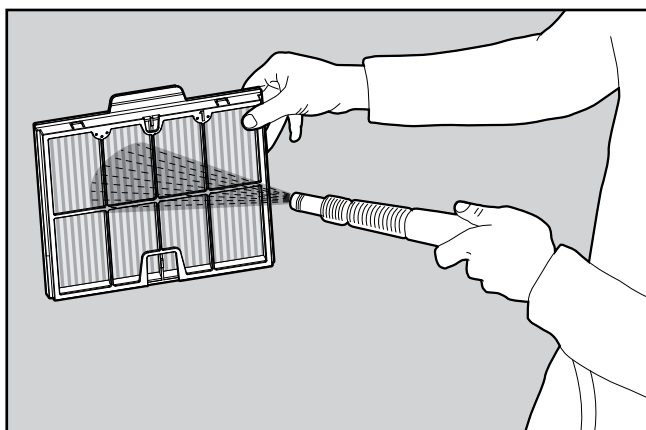
8.2.1 Tenere abbassato il manico e rimuovere il cestino di rete interno.



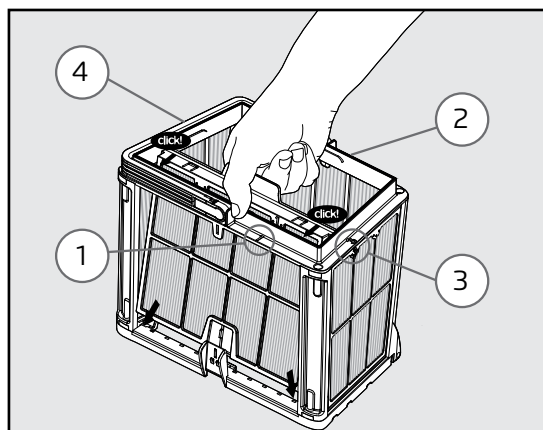
8.2.2 Smontare i pannelli usando i pollici per premere sul pannello 1.



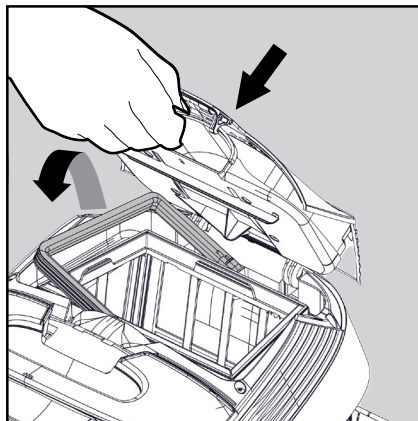
8.2.3 Continuare a smontare i pannelli 2, 3, 4 nello stesso modo.



8.2.4 Pulire i pannelli del filtro con una canna dell'acqua.



8.2.5 Rimontare i pannelli del filtro nell'ordine 4 → 3 → 2 → 1.



8.2.6 Inserire il cestino del filtro pulito e chiudere il coperchio del filtro.



Non forzare i filtri al loro posto.

8.3 Pulizia della girante

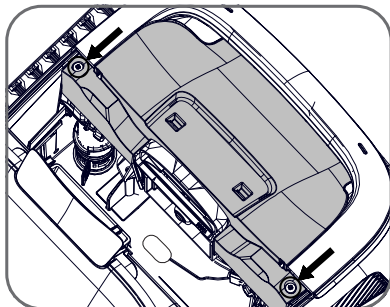
Se ci sono detriti intrappolati nella girante o nel tubo per la pulizia delle scale, devono essere puliti come segue:



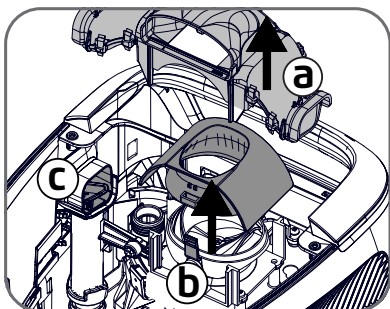
Scollega l'alimentatore prima di fare manutenzione.



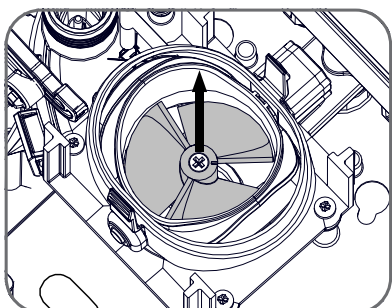
Attenzione: usare solo un cacciavite Philips, non un cacciavite elettrico.



1. Rimuovi 2 viti e rimuovi il coperchio.



2. a. Rimuovi il collettore di scarico.
b. Premi le due linguette sui lati per rimuovere la coprigirante.
c. Controlla e pulisci eventuali detriti presenti sul tubo dedicato alla pulizia dei gradini.



3. Rimuovi con attenzione detriti e capelli. Usa pinzette o piccole pinze. Le lame dell'elica sono affilate.
Se necessario, rimuovi la vite dell'elica e solleva con attenzione ma con decisione l'elica per pulire i detriti.

9. SOLUZIONE DI PROBLEMI



Staccare l'alimentatore prima di eseguire qualsiasi operazione.



Sintomo	Possibile motivo	Azione correttiva
L'alimentatore o il LED del suo interruttore non funziona.	<ul style="list-style-type: none"> • Non c'è tensione nella presa nel muro. • L'alimentatore non è acceso. • Il cavo elettrico non è collegato in modo appropriato all'attacco dell'alimentatore. • L'interruttore automatico differenziale è spento (chiuso). 	<ul style="list-style-type: none"> • Controllare che ci sia tensione nella presa nel muro. • Controllare che l'alimentatore sia attaccato all'elettricità e acceso. • Controllare che il cavo elettrico sia collegato saldamente nell'alimentatore. • Spegnerne l'alimentatore. Attendere 30 secondi, poi riaccenderlo. • Se la presa di corrente a muro è dotata di un dispositivo di protezione da sovratensione con pulsanti di test/ripristino, premere il pulsante di ripristino finché non scatta.
Il pulitore di piscina robotico NON si muove.	<ul style="list-style-type: none"> • Il cavo blu non è collegato in modo corretto alla presa dell'alimentatore. • Un ostacolo sta bloccando il girante, i cingoli o le ruote. 	<ul style="list-style-type: none"> • Controllare che il cavo blu sia collegato saldamente all'alimentatore. • Staccare l'alimentatore. Aprire il coperchio del girante e controllare che nessun oggetto sia bloccato nel girante. • Verificare che niente blocchi i cingoli o le ruote.
Il pulitore di piscina robotico si muove in cerchio.	<ul style="list-style-type: none"> • Cestino del filtro intasato. • Detriti bloccati nella sede del girante o il coperchio del girante. • Alimentatore posizionato in modo sbagliato. • Accumulo di alghe, oppure l'acqua della piscina non corrisponde alle specifiche. 	<ul style="list-style-type: none"> • Pulire il cestino del filtro. • Rimuovere i detriti bloccati nella sede del girante o il coperchio del girante (vedere le illustrazioni da 8.3). • Mettere l'alimentatore in una posizione che consente al pulitore di piscina robotico di raggiungere liberamente tutta l'area della piscina. • Correggere le condizioni della piscina e dell'acqua.
Il pulitore di piscina robotico si muove ma non pulisce la piscina.	<ul style="list-style-type: none"> • Cestello del filtro intasato. • Detriti intrappolati nell'alloggiamento o nel coperchio della girante. • Le spazzole anteriori/posteriori sono usurate. 	<ul style="list-style-type: none"> • Pulire il cestello del filtro. • Rimuovere i detriti incastrati nell'alloggiamento della girante o nel coperchio della girante (vedere illustrazioni da 8.3). • Sostituire la spazzola usurata.
Il robot pulisce solo una parte della piscina.	<ul style="list-style-type: none"> • Alimentazione posizionata in modo errato. • Non viene rilasciato abbastanza cavo blu per il corretto funzionamento del pulitore per piscina robotico. • Il filtro si intasa durante il ciclo di pulizia. 	<ul style="list-style-type: none"> • Posiziona l'alimentazione in una posizione che permetta al pulitore per piscina robotico di raggiungere liberamente l'intera area della piscina, verificando una distanza minima dalla piscina di 3 m e un'altezza minima da terra di 11 cm. • Verifica che ci sia abbastanza gioco nel cavo blu affinché il pulitore per piscina robotico possa raggiungere l'intera piscina. • Pulisci il cestello del filtro. - Se la piscina è molto sporca, rimuovi i filtri ultra-fin. Sciacquali in modo che i detriti non si induriscano permanentemente. Pulisci la piscina senza di essi, poi rimettili nel cestello del filtro (vedi illustrazioni 8.2.1 -8.2.6).
Il cavo blu ha pieghe.	<ul style="list-style-type: none"> • Il cavo si è aggrovigliato. 	<ul style="list-style-type: none"> • Per eliminare le pieghe, allungare completamente il cavo blu e lasciarlo riposare al sole.
Il pulitore di piscina robotico non si arrampica sulle pareti.	<ul style="list-style-type: none"> • Cestino del filtro intasato. • Alghe sulle pareti. • Livello di pH non idoneo. • Detriti bloccati nella sede del girante o il coperchio del girante. • Le spazzole anteriori/posteriori sono usurate o non sono il modello adatto per superfici lisce della piscina. 	<ul style="list-style-type: none"> • Pulire il cestino del filtro. • Controllare il livello dei prodotti chimici nell'acqua. Livelli non corretti possono consentire la crescita di alghe, rendendo le pareti scivolose. In questo caso, regolare i livelli e strofinare le pareti. • Rimuovere i detriti bloccati nella sede del girante o il coperchio del girante (vedere le illustrazioni da 8.3). • Sostituire la spazzola usurata oppure acquistare una spazzola posteriore combinata o Wonder.

10. MyDolphin™ Plus - SOLUZIONE DI PROBLEMI

Prima di utilizzare l'applicazione, accertarsi di disporre di un segnale Wi-Fi® forte a 2,4 GHz. Se si dispone di un router a doppia o quadrupla banda, per evitare problemi di connettività, dividere e assegnare nomi separati alle reti da 2,4 e 5 GHz. Consultare il proprio provider Internet o consultare le istruzioni online per la marca del proprio router specifico. Se il segnale vicino all'alimentatore non è abbastanza forte da consentire lo streaming di un video online, si consiglia di installare un extender Wi-Fi® da 2,4 GHz.

Assicurati che il Bluetooth® sia abilitato sul tuo smartphone.

Azione	Cosa fare
Il pulitore non si collega a Wi-Fi®, e l'alimentatore lampeggia con una luce verde.	L'alimentazione sta cercando di connettersi alla rete Wi-Fi® di casa/piscina e al cloud, ma il segnale Internet è debole. <ol style="list-style-type: none"> Se possibile, avvicina l'alimentazione alla fonte Wi-Fi®. Considera l'uso di un ripetitore Wi-Fi® per un segnale più forte.
Secondo collegamento dopo aver perso il router / Wi-Fi®. Come passare a Bluetooth® dopo il primo collegamento a Wi-Fi® /3G.	Perdita del router/Wi-Fi®: <ol style="list-style-type: none"> Apri l'app. Verrà visualizzato il messaggio "i nostri servizi cloud sembrano inattivi" (può richiedere alcuni secondi) e il globo sulla barra superiore diventerà rosso. Scorri verso il basso e fai clic su "scegli un'altra soluzione" che ti indirizzerà all'opzione Bluetooth®. (*questa soluzione sarà una soluzione una tantum. Tieni presente che per continuare con la connessione Bluetooth®, l'utente finale deve essere vicino al robot). L'app si conetterà automaticamente al Wi-Fi® quando verrà ripristinata la connettività. Se non si riconnette, riavvia l'app. Se le interruzioni di rete continuano, provare a migliorare la qualità del segnale del router domestico (avvicinarsi al router, installare un estensore di segnale Wi-Fi® e/o dividere le bande da 2,4 e 5,0 GHz, assegnare a ciascuna banda un nome univoco, e connettiti alla banda da 2,4 GHz (controlla su Internet per vedere le istruzioni per il tuo router specifico o contatta il tuo provider Internet).
Collegamento iniziale. Come collegarsi solo con Bluetooth®.	Prima di iniziare: LA CONNESSIONE TRAMITE WI-FI®, 3G/4G DEVE ESSERE APERTA <ol style="list-style-type: none"> Inserire l'alimentatore. Collegare il robot all'alimentazione. Scarica la nuova app MyDolphin™ Plus. Accedi all'app e concedi le autorizzazioni richieste. Seleziona il tuo robot e dagli un nome. Salta il passaggio per connetterti al Wi-Fi®.
Come passare a Wi-Fi® dopo il collegamento iniziale a Bluetooth®.	<ol style="list-style-type: none"> Assicurati che Bluetooth® e Wi-Fi® siano attivi. Apri l'app MyDolphin™ Plus e connettiti al robot tramite Bluetooth®. Nella barra dei menu in alto, scorrere lateralmente fino a Impostazioni e fare clic su "Impostazioni Wi-Fi®". Segui le istruzioni dell'app per connetterti al Wi-Fi® di casa.
Cambio della rete Wi-Fi®.	Il router è stato sostituito <ol style="list-style-type: none"> Accedere all'app → si vedrà un errore di collegamento. Andare a "impostazioni" nella barra superiore sullo schermo. Andare a "impostazioni Wi-Fi®". Segui le istruzioni dell'app. Contemporaneamente, il colore del LED sull'alimentatore diventerà verde stabile (questa è la conferma che Wi-Fi® è collegato).
Sostituzione alimentatore per nuova connessione Wi-Fi®.	Nuovo alimentatore per un robot connesso tramite Wi-Fi® <ol style="list-style-type: none"> Accendi l'alimentatore mentre è collegato al robot e lascialo funzionare per alcuni secondi (si sincronizzerà con il robot). Accedi all'app. Verrà visualizzato un messaggio di errore di connessione. Segui le istruzioni dell'app. Il LED dell'alimentatore lampeggerà in verde.

Sintomo	Possibile motivo	Azione correttiva
Impossibile collegarsi a Wi-Fi®, e il LED di comunicazione lampeggia in verde.	<ul style="list-style-type: none"> L'alimentatore è troppo lontano dal router (segnale debole) o il router non funziona correttamente. 	<ul style="list-style-type: none"> Reimpostare l'alimentatore (scollegare il cavo di alimentazione), e attendere 1 minuto. Controllare che lo smartphone abbia una forte connettività Wi-Fi® vicino all'alimentatore (provare a eseguire un'applicazione di video streaming online). Controllare che il router di casa funzioni correttamente. Posizionare l'alimentatore più vicino possibile al router di casa. Considerare l'installazione di un estensore Wi-Fi® (2,4GHz) per assicurare di avere una forza del segnale sufficiente. L'alimentatore si collega solo al WiFi® 2,4 GHz. Se disponi di un router dual-band, separa le reti a 2,4 e 5 GHz e assegna loro nomi univoci. Puoi trovare le istruzioni per la marca del tuo router online o consultare il tuo provider Internet. Nota: Se il LED di comunicazione continua a lampeggiare verde, è possibile connettersi tramite Bluetooth®.
Impossibile collegare il pulitore di piscina robotico via Bluetooth®, e il LED di comunicazione lampeggia in blu.	<ul style="list-style-type: none"> L'alimentatore è troppo lontano dal dispositivo smart, oppure Bluetooth® è disattivato, o non funziona correttamente 	<ul style="list-style-type: none"> Provare a spegnere e poi accendere Bluetooth® nello smartphone Avvicinarsi all'alimentatore. Assicurarsi di non avere nessun ostacolo o intralcio fra se stessi e l'alimentatore. Spegnere l'alimentatore e poi accenderlo. Se nessuna delle possibilità di soluzione del problema aiuta, contattare il rivenditore per ulteriore assistenza.
		<ul style="list-style-type: none"> Consigliamo caldamente di pulire il cesto del filtro dopo ogni ciclo di pulizia.

Se queste soluzioni non risolvono il problema, contattare l'assistenza clienti di Maytronics:

Nord America

1-888-365-7446 ext. 1002

customersupport@maytronicsus.com

Francia

+33 (0)4 42 98 14 90

support@maytronics.fr

Australia, Nuova Zelanda, Sud Africa

1 300 693 657

infoau@maytronics.com

Resto del mondo / Sede di Maytronics

00 800 69694141 (numero verde)

00 972 77 96 14 204 (chiamata internazionale)

wecare@maytronics.com

Per informazioni complete e risoluzione dei problemi aggiuntiva, visitare il sito Web

www.maytronics.com